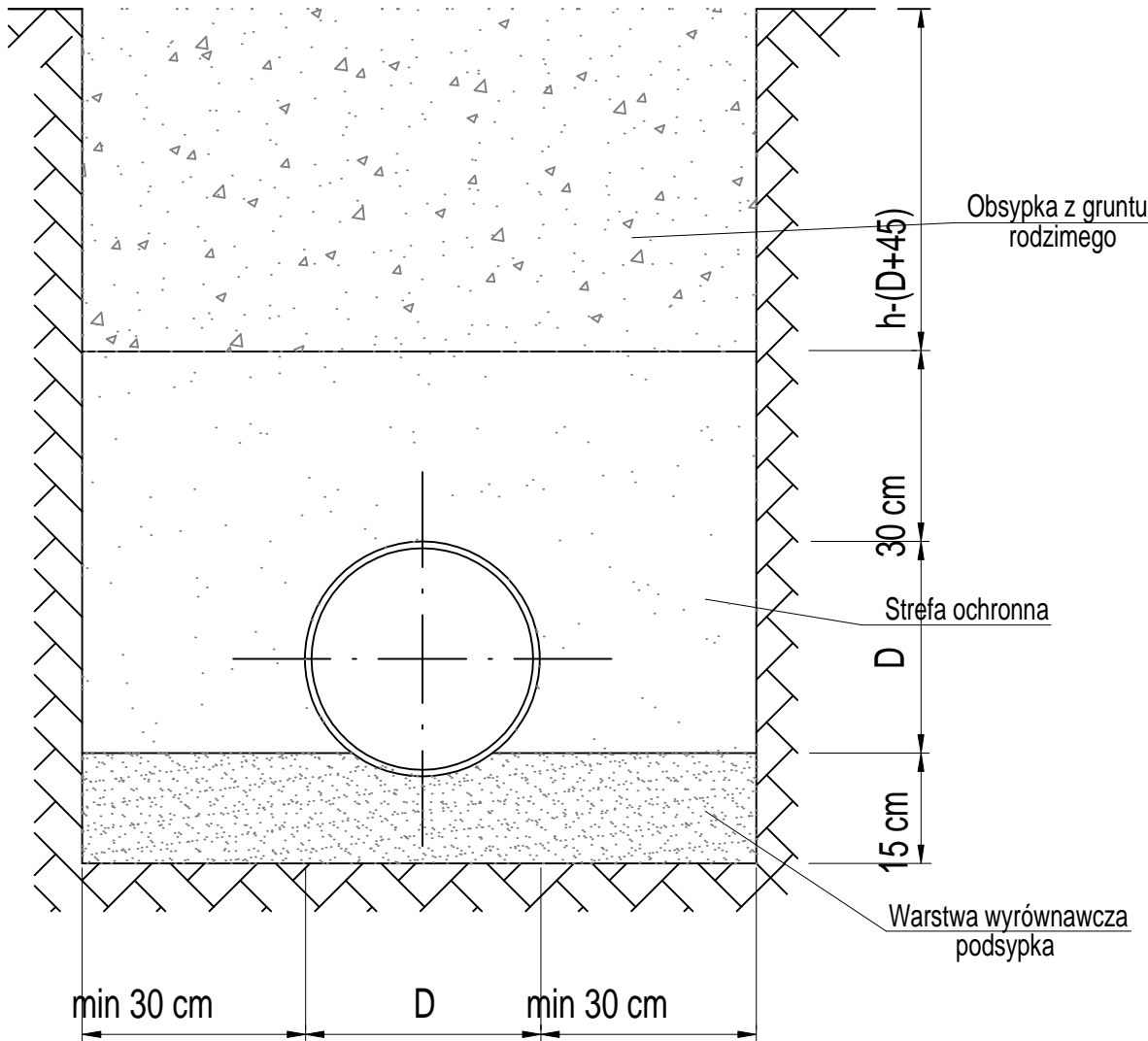
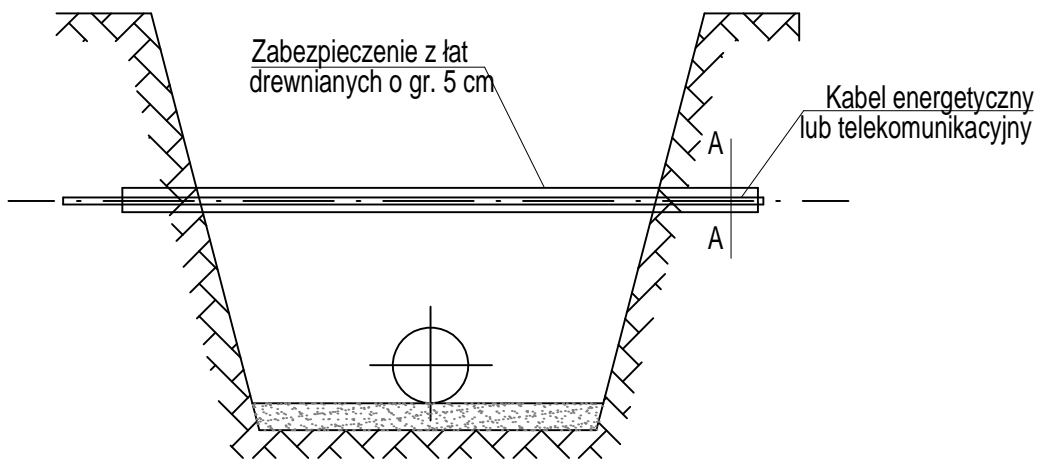
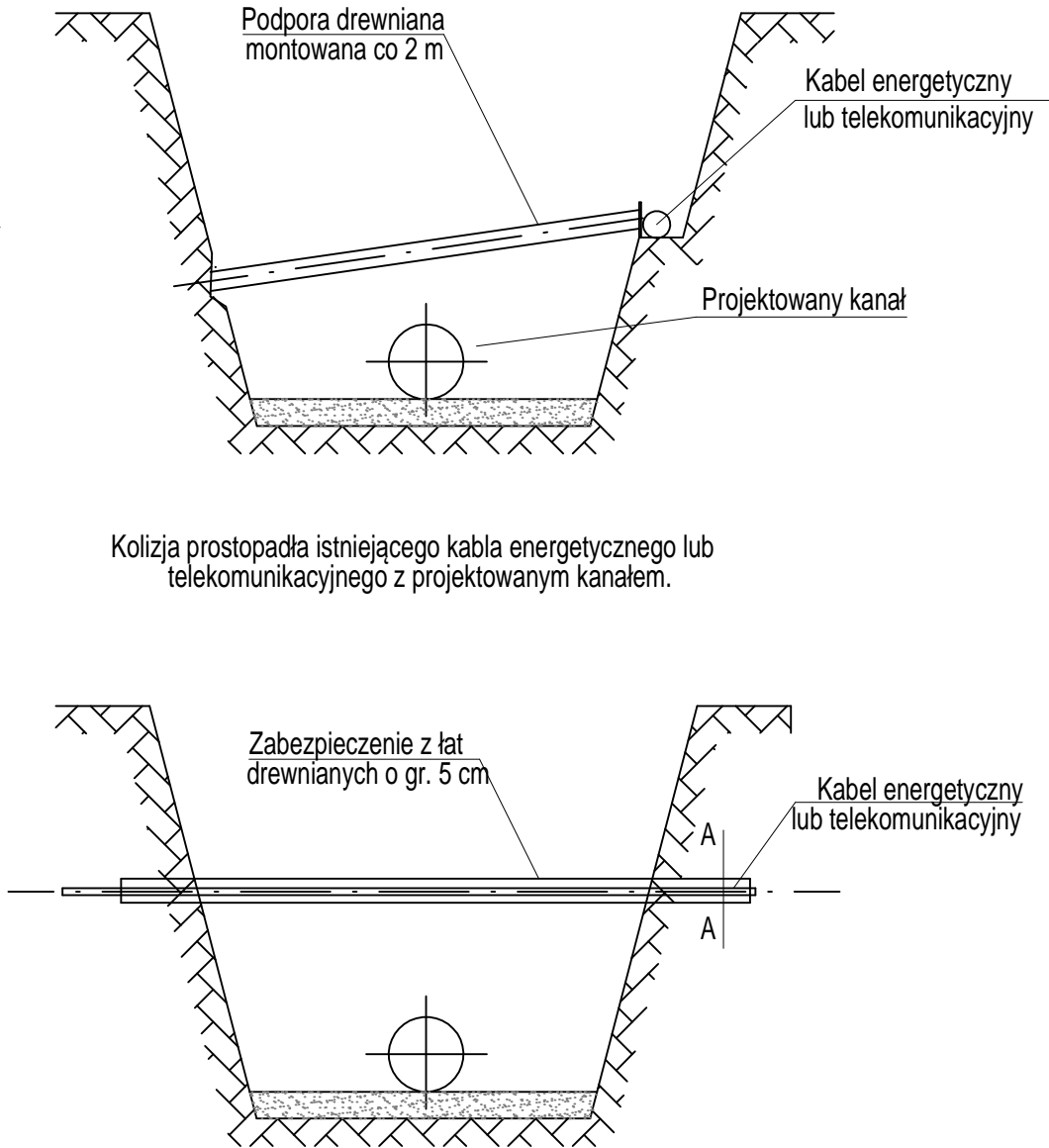


Posadowienie przewodów w wykopie



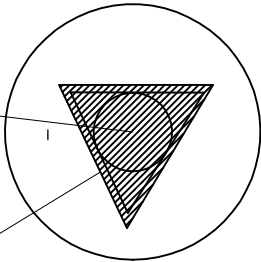
Kolizja równoległa istniejącego kabla energetycznego lub telekomunikacyjnego z projektowanym kanałem.



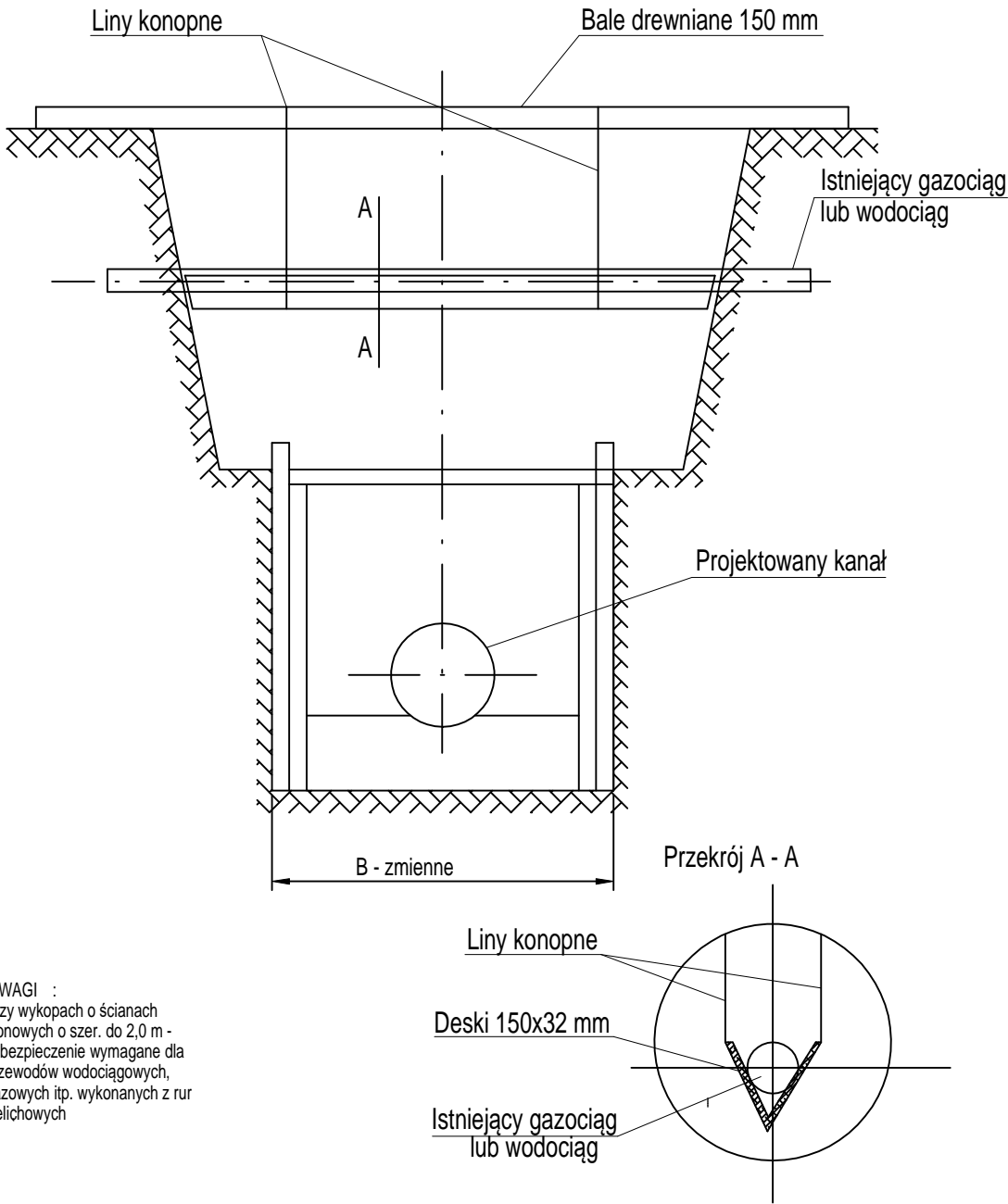
Przekrój A - A

Kabel energetyczny lub telekomunikacyjny

Zabezpieczenie z łat drewnianych o gr. 5 cm



Zabezpieczenie istniejących przewodów przy kolizji prostopadłej z kanałem



UWAGI :
Przy wykopach o ścianach pionowych o szer. do 2,0 m - zabezpieczenie wymagane dla przewodów wodociagowych, gazowych itp. wykonanych z rur kielichowych

<div>KALDO</div> <div>Agencja Budowlana KALDO Paweł Jędraś siedziba: 64-100 Leszno, ul. Antonińska 6 biuro: 64-100 Leszno, ul. Miświeńska 1 tel/fax: 65/3222244 e-mail: kaldo@kaldo.net.pl www.kaldo.net.pl</div>	
PROJEKT WYKONAWCZY	
OBIEKT Budowa kancelarii leśnictw Niezgoda i Wilkowo wraz z infrastrukturą towarzyszącą	
ADRES Niezgoda, gm. Żmigród dz. nr 375, obręb 0032 Niezgoda	
INWESTOR Skarb Państwa Państwowe Gospodarstwo Leśne Lasy Państwowe Nadleśnictwo Żmigród 55-140 Żmigród, ul. Parkowa 4a	
RYSUNEK SPOSOBY ZABEZPIECZENIA KANAŁU W WYKOPIE	
PROJEKTANT mgr inż. Leszek KOŁODZIEJ specj. instalacyjna upr. nr WKP/0349/POOS/12	
SPRAWDZAJĄCY	
BRANŻA sanitarna	SKALA 1 : 100
DATA 09.2019	NR RYS. S.3